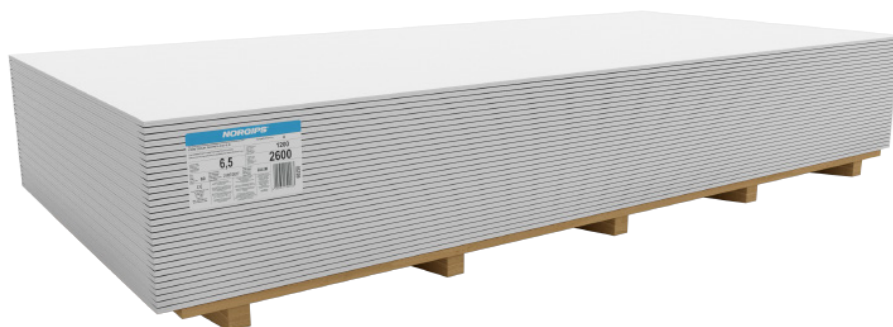


# NORGIPS S GKB REHAB 6,5 mm veids A

**NORGIPS®**

Ģipškartona loksnes saliekšanai



## PRODUKTA APRAKSTS

Ģipškartona loksnes saliekšanai, tās garākā mala ir aplikta ar kartonu un plakana, bet īsā mala ir taisni nogriezta. Loksnes ģipša serdenim ir stikla šķiedras stiebrojums.

Krāsas - kartons ivory krāsā ar ziliem uzrakstiem.

## PIELIETOJUMS

Ideāli piemērots izmantošanai remonta darbos kā tā sauktais sausais apmetums. Ieteicams līknes veida starpsienu un piekaramo griestu apšuvumam. Minimālais izliekuma rādiuss nevar būt mazāks par 100 cm. Maksimālā uzklāšanas temperatūra ir 50°C.

## TEHNISKIE DATI

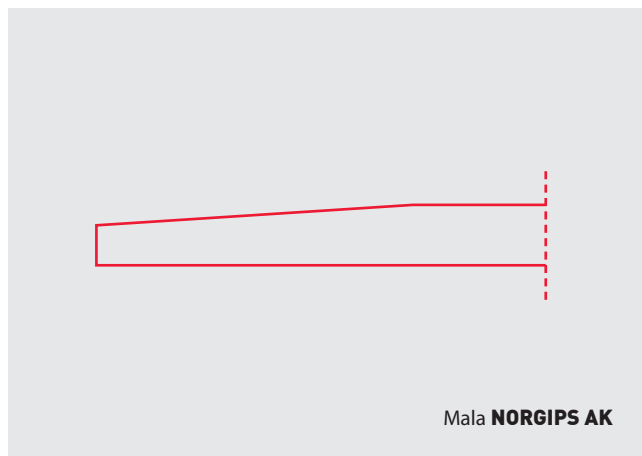
Malas veids	NORGIPS AK
Reakcija uz uguni	A2-s1, d0
Lieces izturība [N]:	
Garenvirziens	≥260
Šķērsvirziens	≥109
Difūzijas pretestības koeficients [ $\mu$ ]	10
Siltumvadītspēja [ $\lambda$ ]:	0,25 W/(m*K)



Plātne + Profils + Masa + Piederumi = NORGIPS risinājums

### PRIEKŠROCĪBAS

- **Elastīgums.** Plāksne ir paredzēta sausai saliekšanai.
- **Mazs svars.** Vienkārša un viegla paneļa transportēšana montāžai.
- **AK mala.** Gareniskās malas saplacināšana atvieglo paneļa savienojuma apdari. Pateicoties atbilstoši profilēšanai un Norgips sistēmas izlīdzinošo savienojumu un šuvju lentu izmantošanai šuves apdarei, mēs iegūstam maksimāli izturīgu savienojumu.



### IZMĒRI UN IEPAKOJUMS

Biezums (mm)	Platums (mm)	Garums (mm)	Daudzums uz paletes		Svars [kg/m <sup>2</sup> ]	
			[gab]	(m <sup>2</sup> )	1 m <sup>2</sup>	Palete
6,5	1200	2600	60	187,20	5,6	1048
6,5	1200	2600	30	93,60	5,6	524

### NORĀDĪJUMI

NORGIPS ģipškartona plāksnes jāizmanto saskaņā ar NORGIPS sistēmas ieteikumiem. Glabāšana: plātnes jāuzglabā uz līdzenas virsmas, vēlams uz paletes. Aizsargāt pret mitrumu. Pārvadājumi būvlaukumā: ģipškartona plāksnes tiek transportētas ar vertikāli sagrieztu malu.

### PAPILDU INFORMĀCIJA

Standarts: PN-EN 520+A1:2012 "Ģipškartona loksnes. Definīcijas, prasības un testa metodes".

Veiktspējas deklarācijas: pieejamas vietnē [www.norgips.lv](http://www.norgips.lv)

**Norgips Sp. z o.o.**  
Pastāvīgā Pārstāvniecība Latvijā  
Daugavgrīvas iela 83/89  
Rīga LV-1007

[www.norgips.lv](http://www.norgips.lv)

Šajā lietošanas instrukcijā sniegtā informācija ir tikai produkta apraksts. Šis ir vispārīgas vadlīnijas, kuru pamatā ir mūsu zināšanas un pieredze, un tās neattiecas uz konkrētu pielietojumu. Nepārtraukti uzlabojot un attīstot mūsu uzņēmuma piedāvātos produktus, mēs

paturam tiesības mainīt parametrus bez iepriekšēja brīdinājuma. Iesniegtie dati nevar būt pamats jebkādam pretenzijām. Ja jums ir kādi jautājumi, lūdzu, sazinieties ar Norgips tehnisko nodaļu / Norgips pārstāvi.