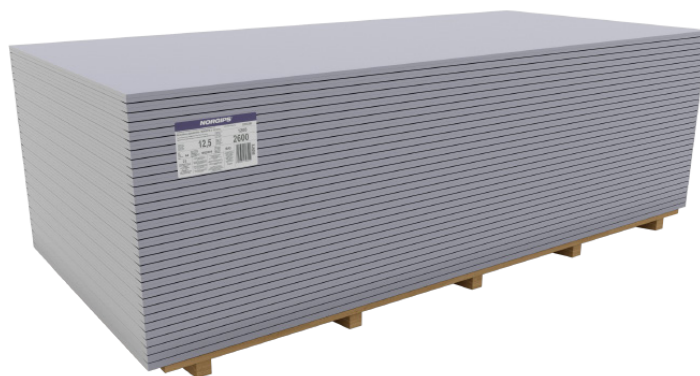


NORGIPS S ACOUSTIC SUPER 12,5 mm veids DFH2IRE

NORGIPS®

Ģipškartona loksne skaņu izolējoša



PRODUKTA APRAKSTS

Skaņu izolējošas ģipškartona loksnes, tās garākā mala ir aplikta ar kartonu un plakana, bet īsā mala ir taisni nogriezta. Loksnes ģipša serdenim ir palielināts blīvums, stikla šķiedras stiegrojums, kā arī pievienota ir hidrofora viela (parafins vai silikons).

Krāsa - zils kartons ar sarkaniem uzrakstiem.

PIELIETOJUMS

Loksne ir paredzēta izmantošanai telpās, kur gaisa relatīvais mitrums var pārsniegt 70%, bet nedrīkst būt augstāks par 85%, ne ilgāk par 10 stundām diennaktī. Maksimālā uzklāšanas temperatūra ir 50°C.

Loksnes izmanto kā starpsienu un pārseguma sienu apšuvumu, piekārtu griestu apšuvumu un bēniņu izbūvē, lai iegūtu barjeras ar paaugstinātu skaņas izolāciju, un starpsienu iegūšanai ar noteiktu ugunsizturību (maks. EI 180).

TEHNISKIE DATI

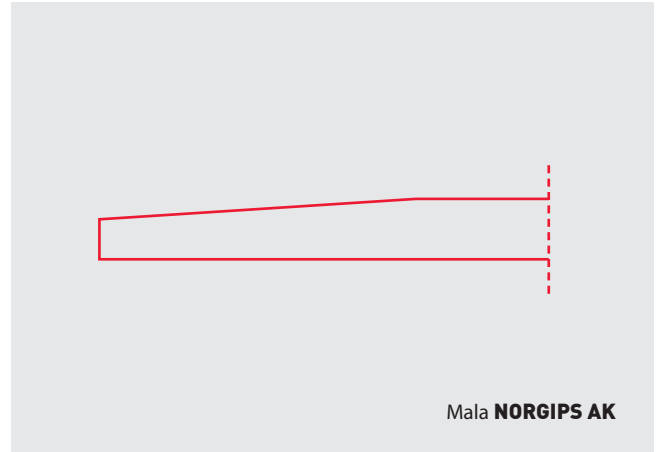
Malas veids	NORGIPS AK
Reakcija uz uguni	A2-s1, d0
Lieces izturība [N]:	
Garenvirziens	≥725
Šķērsvirziens	≥300
Virsmas cietība - ievilkuma diametrs [mm]	>15
Ģipša kodola blīvums [kg/m ³]	≥800
Difūzijas pretestības koeficients [μ]	10
Kopējā ūdens absorbcija [%]	≤10
Ūdens absorbcija virsmā [g/m ²]	220
Siltumvadītspēja [λ]:	0,25 W/(m*K)



Plātne + Profils + Masa + Piederumi = NORGIPS risinājums

PRIEKŠROCĪBAS

- **Skaņas izolācija.** Lielā svara un īpašo piedevu dēļ produktam ir labāki parametri, kas uzlabo starpsienas akustisko izolāciju.
- **Ugunsdroša.** Tās kodolā ir stikla šķiedra, kas paaugstina ģipša serdes kohēziju augstā temperatūrā.
- **Impregnēta.** Pateicoties impregnēšanai, plātnei piemīt mazākas ūdens absorbcijas īpašības.
- **Palielināta izturība.** Plāte ir paredzēts īpašiem lietojumiem, kur nepieciešama lielāka izturība un paaugstināta virsmas cietība.
- **AK mala.** Gareniskās malas saplacināšana atvieglo paneļa savienojuma apdari. Pateicoties atbilstoši profilēšanai un Norgips sistēmas izlīdzinošo savienojumu un šuvju lentu izmantošanai šuves apdarei, mēs iegūstam maksimāli izturīgu savienojumu.



IZMĒRI UN IEPAKOJUMS

Biezums (mm)	Platums (mm)	Garums (mm)	Daudzums uz paletes		Svars [kg/m ²]	
			[gab]	(m ²)	1 m ²	Pallet
12,5	1200	2000	64	153,60	11,7	1797
12,5	1200	2600	64	199,68	11,7	2336
12,5	1200	2600	32	99,84	11,7	1168

NORĀDĪJUMI

NORGIPS ģipškartona plāksnes jāizmanto saskaņā ar NORGIPS sistēmas ieteikumiem. Glabāšana: plātnes jāuzglabā uz līdzenas virsmas, vēlams uz paletes. Jāaizsargā no mitruma. Pārvadājumi būvlaukumā: ģipškartona plāksnes.

PAPILDU INFORMĀCIJA

Standarts: PN-EN 520+A1:2012 "Ģipškartona loksnes. Definīcijas, prasības un testa metodes".

Veiktspējas deklarācijas: pieejamas vietnē www.norgips.lv

Norgips Sp. z o.o.
Pastāvīgā Pārstāvniecība Latvijā
Daugavgrīvas iela 83/89
Rīga LV-1007

www.norgips.lv

Šajā lietošanas instrukcijā sniegtā informācija ir tikai produkta apraksts. Šis ir vispārīgas vadlīnijas, kuru pamatā ir mūsu zināšanas un pieredze, un tās neattiecas uz konkrētu pielietojumu. Nepārtraukti uzlabojot un attīstot mūsu uzņēmuma piedāvātos produktus, mēs

paturam tiesības mainīt parametrus bez iepriekšēja brīdinājuma. Iesniegtie dati nevar būt pamats jebkādam pretenzijām. Ja jums ir kādi jautājumi, lūdzu, sazinieties ar Norgips tehnisko nodaļu / Norgips pārstāvi.