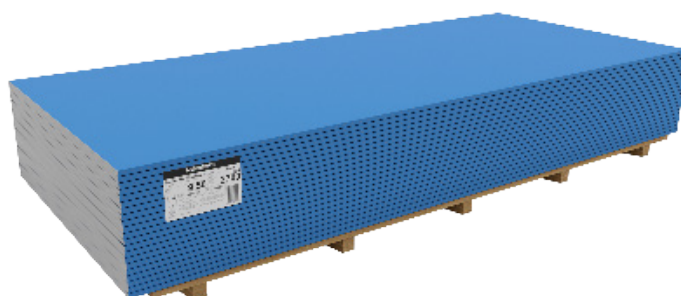


# NORGIPS Weatherboard 365

## tips GM-H1

Ģipškartona plāksnes, impregnētas ar stikla šķiedras paklājiem ar augstu mitrumizturību.



### PRODUKTA APRAKSTS

Konstrukcijas plāksni veido impregnēts ģipša serdenis, kura priekšējo un aizmugurējo daļu aizsargā ūdensnecaurlaidīgs stikla šķiedras pārklājums. Tas ir cieši piestiprināts pie ģipša serdena, un tā malas ir aizliktas aiz plāksnes un salīmētas kopā.

Plāksne ir izturīga pret UV starojumu, un tajā neveidojas pelējums vai citi mikroorganismi. Plāksnes nepūst un bioloģiski nesadalās.

Krāsa – zila

### PIELIETOJUMS

Plāksne ir paredzēta koka karkasa un moduļu konstrukcijām, lai nostiprinātu sienu un griestu karkasa konstrukciju. Cieši piestiprinātas, tās veido vēja barjeru. Tās izmanto kā jumtu un citu ārējo elementu apdares materiālu.

Pateicoties augstajai mitrumizturībai, plāksnes ir piemērotas izmantošanai "mitrās" telpās, piemēram, vannas istabās, tualetēs un citās telpās.

#### UZMANĪBU:

Plāksnes NORGIPS Weatherboard 365 var būt pakļautas laikapstākļu iedarbībai līdz pat 12 mēnešiem. Būvniecības pēdējā posmā plāksne ir jāpārklāj ar ārējo apšuvumu, kas ir izturīgs pret laikapstākļiem.

### TEHNISKIE DATI

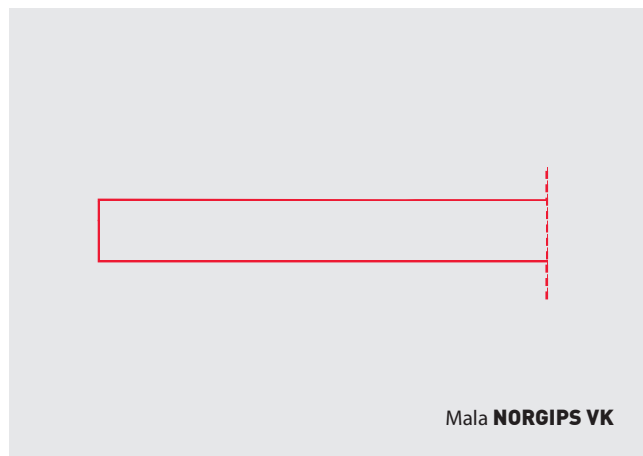
Malas veids	NORGIPS VK
Reakcija uz uguni	A2-s1, d0
Lieces izturība [N]:	
Garenvirziens	≥409
Šķērsvirziens	≥160
Difūzijas pretestības koeficients [ $\mu$ ]	7
Siltumvadītspēja $\lambda$ :	0,25 W/(m*K)
Atmosfēras apstākļu iedarbība	līdz 12 mēnešiem



Plate + profils + masa + piederumi = NORGIPS risinājums

## PRIEKŠROCĪBAS

- **Nedegošs materiāls.** Plāksne ir A2-s klase, d0.
- **Apstrāde.** Griešana tiek veikta ar instrumentiem, kas paredzēti ģipškartona plāksnēm.
- **Viegls svars.** Brīvība fasādes darbu plānošanā un vienkārša uzstādīšana.
- **Impregnēta.** Pateicoties impregnēšanai, plāksnei piemīt mazākas ūdens absorbcijas īpašības. Weatherboard 365 var būt pakļauta laikapstākļu iedarbībai līdz pat 12 mēnešiem.
- **Bioloģiski izturīgs materiāls.** Produkts nav pelējuma vai citu mikroorganismu vairošanās vieta. Dēļi nepūst un bioloģiski nesadalās.
- **Izturība pret UV stariem.**
- **Kontrolēta Ziemeļvalstu kvalitāte.** Dēļis ir pārbaudīts un sertificējis SINTEF.



## IZMĒRI UN IEPAKOJUMS

Biezums (mm)	Platums (mm)	Garums (mm)	Daudzums uz paletes		Plātnes svars [kg/m <sup>2</sup> ]		
			(gab.)	(m <sup>2</sup> )	1 m <sup>2</sup>	Palete	
9,5	1200	2500	42	126,00	7,3	920	
9,5	1200	2700	42	136,08	7,3	993	
9,5	1200	3000	42	151,20	7,3	1104	
9,5	1200	Individuāli izmēri pieejami pēc pieprasījuma.					

## NORĀDĪJUMI

NORGIPS ģipškartona plāksnes jāizmanto saskaņā ar NORGIPS sistēmas ieteikumiem. Glabāšana: plātnes jāuzglabā uz līdzenas virsmas, vēlams uz paletes. Jāaizsargā no mitruma. Pārvadājumi būvlaukumā: ģipškartona plāksnes tiek transportētas ar vertikāli sagrieztu malu.

## PAPILDU INFORMĀCIJA

Izstrādājums, kas klasificēts kā GM-H1 tips saskaņā ar EN 15283-1 "Ar šķiedru stiegrots ģipškartons - Definīcijas, prasības un testēšanas metodes - 1. daļa: Ģipškartona plāksnes ar stieģrojumu paklāju veidā".

Veiktspējas deklarācijas: pieejamas vietnē [www.norgips.lv](http://www.norgips.lv)

**Norgips Sp. z o.o.**  
Pastāvīgā Pārstāvniecība Latvijā  
Daugavgrīvas iela 83/89  
Rīga LV-1007  
+371 674 706 14  
[www.norgips.lv](http://www.norgips.lv)

Šajā lietošanas instrukcijā sniegtā informācija ir tikai produkta apraksts. Šis ir vispārīgais vadlīnijas, kuru pamatā ir mūsu zināšanas un pieredze, un tās neattiecas uz konkrētu pielietojumu. Nepārtraukti uzlabojot un attīstot mūsu uzņēmuma piedāvātos produktus, mēs paturam tiesības mainīt

parametrus bez iepriekšēja brīdinājuma. Iesnēgtie dati nevar būt pamats jebkādam pretenzijām. Ja jums ir kādi jautājumi, lūdz, sazinieties ar Norgips tehnisko nodaļu / Norgips pārstāvi.